

狙うは「なでしこ1部優勝」

ホーム開幕戦は3月23日



野中 遥陽

ポジション MF
背番号 5
要称 お母さん、ママ
好きな食べ物 焼肉



渡部 麗

ポジション MF
背番号 10
要称 うら、うらちゃん
好きな食べ物 鮭の塩焼き

今シーズンの日体大SMG横浜は初のダブルキャプテン制を採用。MF渡部選手(10)とMF野中選手(5)が互いにサポートし合いながらチームを率いる。U-20女子ワールドカップ

ダブルキャプテンで挑む 試合で青葉区を盛り上げる

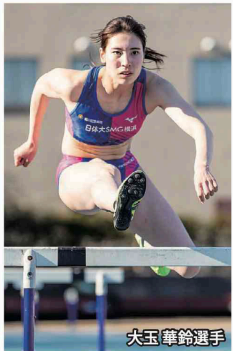
出場経験のある渡部選手が試合で引っぱり、主務経験のある野中選手が組織的なサポートを担う。スローガンは「闘魂R.I.S.E.A.S.O.N E」。渡部選手は「色々な意味で闘魂してく。一番はピッチ上で圧倒的なプレーで勝つこと。青葉区で出前授業やボランティア活動も行っている同クラブ。野中選手は「R.I.S.E.A.S.O.N Eには地域のファンと一緒に進むという思いを込めた。今年の日体大は一味違うぞ」と思わせる試合で青葉区を盛り上げたい。ぜひ、応援に来てほしい」と笑顔を見せた。



日体大SMG横浜所属の女子サッカー選手と陸上選手たち(新体制発表交流会で)

なでしこリーグ1部が3月16日に開幕し、日体大SMG横浜は初戦のバニース群馬FCホワイスター(0-1)に勝利した。保土ヶ谷公園サッカー場でホーム開幕となる23日(土)には、愛媛FCレディースを迎える。「なでしこリーグ1部優勝」を目標に掲げ、チーム一丸となって勝利を掴みに行き、キックオフは正午。

なでしこリーグ1部が3月16日に開幕し、日体大SMG横浜は初戦のバニース群馬FCホワイスター(0-1)に勝利した。保土ヶ谷公園サッカー場でホーム開幕となる23日(土)には、愛媛FCレディースを迎える。「なでしこリーグ1部優勝」を目標に掲げ、チーム一丸となって勝利を掴みに行き、キックオフは正午。



大玉尊鈴選手

なでしこリーグ1部が3月16日に開幕し、日体大SMG横浜は初戦のバニース群馬FCホワイスター(0-1)に勝利した。保土ヶ谷公園サッカー場でホーム開幕となる23日(土)には、愛媛FCレディースを迎える。「なでしこリーグ1部優勝」を目標に掲げ、チーム一丸となって勝利を掴みに行き、キックオフは正午。

日体大SMG横浜 陸上選手の活躍サポート

女子サッカーだけではなく、総合運動域スポーツクラブとして体制を整える日体大SMG横浜。陸上競技選手の育成支援にも力を入れ、2022年に加した七種競技の大玉尊鈴選手に加え、3月から棒高跳びの台信選手が加入している。台信選手は昨年、日本選手権3位、アジア選手権7位で日本歴代10位タイの4m20の記録を持つ。クラブトップパートナーとして競技を継続する。一方、大玉選手(鶴川記念病院勤務)は昨年、日本選手権2位、アジア大会6位と着実に成績を残した。同クラブは地域の健康促進、女性活躍、オリンピック選手の育成にも力を入れていく。



台信 愛選手

なでしこリーグ1部が3月16日に開幕し、日体大SMG横浜は初戦のバニース群馬FCホワイスター(0-1)に勝利した。保土ヶ谷公園サッカー場でホーム開幕となる23日(土)には、愛媛FCレディースを迎える。「なでしこリーグ1部優勝」を目標に掲げ、チーム一丸となって勝利を掴みに行き、キックオフは正午。

「試合の応援に行こう」 サポーターズクラブ会員募集

なでしこリーグ1部を19年に発足した。会員は年間費を支払うことで様々な特典が受けられる。年間パス付のロイヤル会員(1万1000円)や推し選手のサインが貰えるレギュラー会員(3800円)、キッズ会員(500円)を用意。5年ぶりに試合後ミニサイン会も復活。4月13日には初ファンミーティングも行われる。

当日券販売

ホームゲームの入場チケットは一般(自由席)1000円、高校生以下無料。試合当日スタジアムで発売している。

公式HPでは最新情報を公開中!

日体大SMG横浜 なでしこリーグ1部 ホーム戦スケジュール(前半)				会場名			
日程	リーグ戦	対戦相手	会場	日程	リーグ戦	対戦相手	会場
3/23 (土) 12:00	第2節	愛媛 FCレディース	保土ヶ谷	4/28 (日) 13:00	第7節	朝日インテック・ラブリッジ名古屋	ニッパツ
3/31 (日) 13:00	第3節	伊賀 FCくノ一三重	ニッパツ	5/11 (土) 13:00	第9節	静岡 SSU ポニータ	ニッパツ
4/13 (土) 13:00	第5節	オルカ鴨川 FC	ニッパツ	5/26 (日) 12:00	第11節	ASハリマアルビオン	保土ヶ谷

2024年4月スタート

きらり 小児外来リハビリ

青葉さわい病院

内科・小児科・リハビリテーション科

医療法人社団 三医会

鶴川記念病院

東京都町田市三輪町1059番地1
☎0570-011-347(代)

青葉区内の郵便局は日体大SMG横浜を応援しています!

青葉駅前郵便局ほか22局

安らぎと信頼の医療を

医療法人社団 興進会

たま日吉台病院

TAMAHYOSHIDAI HOSPITAL

内科・呼吸器内科・糖尿病内科・外科・精神科・整形外科
皮膚科・リハビリテーション科・健康診断・在宅診療・訪問看護
川崎市麻生区王禅寺1105番地
☎044-955-4901 https://tamahiyoshi.or.jp/

SMG+

新富士病院グループ

新富士病院グループは日体大 SMG 横浜の活動を通じて「健康増進と豊かな暮らしに貢献」「女性の活躍」「スポーツを通じた子供の健全な成長」を支援しています。

地域の皆様に信頼されるクリニックへ

医療法人社団一成会

たちばな台クリニック

内科・循環器内科・皮膚科・小児科/健診

院長 山崎 継敬

日体大SMG横浜チームドクター

☎045-961-7835 青葉区たちばな台2-7-1

がんばれ!日体大SMG横浜

なごや耳鼻咽喉科

睡眠時無呼吸とアレルギー性鼻炎治療

院長 名古屋 孝夫

緑区長津田5-4-1 長津田クリニックビル5F
☎045-989-3387 www.nagoyajibika.net

私たちは、日体大SMG横浜を応援しています。

東証スタンダード市場

工藤建設株式会社

KUDO

昭和調剤薬局

小松 礼次郎

横浜市青葉区美しが丘1-13-2
☎045-903-2547

日体大SMG横浜を応援しています!

桜台商店会

https://sakuradai-shop.com/

セントラル産業株式会社

神奈川県知事免許(15)第5758号

代表取締役 松本 茂

取引主任者

〒225-0002 青葉区美しが丘2-14-15 ☎045-901-1541
https://www.central-tp.com/ kanri.central@gmail.com

自治会・管理組合の相談窓口

防災・防犯・省エネ・AED・テナントなど

㈲サンオーク

代表取締役 志村 正泰

青葉区黒須田23-11 ☎045-973-6633
URL: www.sanork.net